



UNIVERZITA KARLOVA 3. lékařská fakulta

TISKOVÁ ZPRÁVA

Sluchový handicap studentů vylepší indukční smyčka

Světový den sluchu, 3.březen 2021

3. lékařská fakulta Univerzity Karlovy se stala první lékařskou fakultou v ČR, která zabudováním indukčních smyček vyšla vstříc svým sluchově postiženým studentům. Díky zařízení se její tři největší posluchárny: Syllabova, Burianova a Jonášova od ledna 2021 proměnily ve zvukově komfortní sály. Od této inovace vedení fakulty očekává zlepšení srozumitelnosti mluveného slova zvláště pro studenty se sluchovým postižením, se sluchadly a s kochleárním implantátem (na naší fakultě studují 3). Ve velkých prostorách totiž právě tito lidé pociťují zhoršenou srozumitelnost, a to vlivem akustického rušení z okolí. Neslyšící studentka 3. LF UK **Lenka Bosáková** radostně komentuje: „Tato novinka pro mě, ale i pro všechny neslyšící znamená hodně. Velice oceňujeme, že právě na lékařské fakultě máme takovou pomůcku při studiu. Těším se, že jí využiji hned, jak to bude možné.“

Přínos indukční smyčky ovšem ocení i externí posluchači přednášek, konferencí a seminářů nebo uchazeči Univerzity třetího věku či ostatní osoby se sluchovým handicapem.

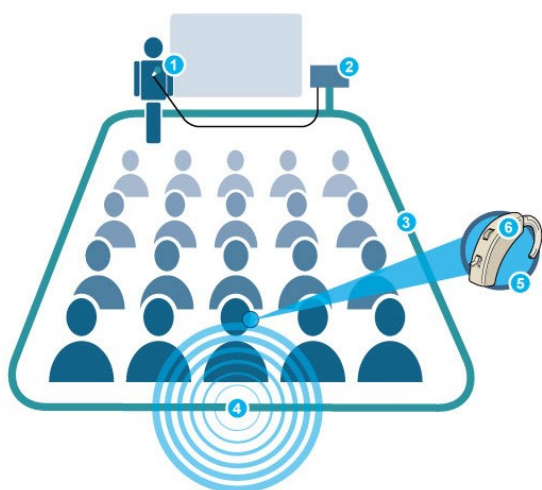
Tajemství indukční smyčky

Správný název je audio-frekvenční smyčkový zesilovací systém. Indukční smyčka je kompenzační pomůcka, která reprodukováný zvuk přeměňuje na formu prostorového magnetického pole. To je přes speciální obvod sluchadel zpracované do zvukové frekvence slyšitelné pro uživatele sluchadla nebo kochleárního implantátu. Pro uživatele těchto zařízení je důležité, že přijímaný zvuk není rušen balastními zvuky z okolí, které nejsou součástí přednášky. Tím toto elektronické zařízení zvyšuje informační hodnotu slyšeného slova a snižuje komunikační bariéru mezi osobami se sluchovým postižením a ostatní populací. Indukční smyčky byly vyvinuté s cílem usnadnit sluchově postiženým osobám příjem zvukových informací a zlepšit jejich srozumitelnost.



„T“ značí místo s lepším poslechem

Prostory, které jsou vybavené indukčním smyčkovým zesilovacím systémem, jsou označeny mezinárodně přijatým grafickým symbolem „T“.



Systém indukční smyčky posílá do zesilovače indukčního signálu, který je zabudován v posluhárně, zvukovou reprodukci přednášky. Reprodukce je zesilovačem změněna na indukční signál, který je zesilovačem poslán do tenké drátové linky zabudované po obvodu posluhárny. Ta indukovaný signál vyzařuje do prostoru posluhárny. Signál je následně zpracován speciálními obvody sluchadel, nebo kochleárních implantátů. Příjem indukce není závislý na značkách sluchadel a kochleárních implantátů a je tedy účinnou a relativně levnou asistenční technologií.

Student v posluhárně nemusí sedět v první řadě a odezírat slova z úst přednášejícího, ale může sedět kdekoli (*viz.schema*). Takto vybavené posluhárny se proměnily ve zvukově komfortní prostory i pro externí uchazeče konferencí, seminářů či jiných aktivit na fakultě, kteří dosud právě z důvodu nedoslýchavosti váhali s účastí.

Indukční smyčky do posluhárny fakulty nainstalovala Unie neslyšících Brno. „S jejich technickými pracovníky dlouhodobě spolupracujeme třeba při výběru vhodných pomůcek pro naše nedoslýchavé studenty. Rovněž s nimi konzultujeme tlumočnické služby a řadu dalších odborných záležitostí,“ řekl proděkan pro studium a výuku 3. LF UK MUDr. **David Marx**, Ph. D.